

障がい福祉事業の運営事業者の方必見



弊社が**新築**を建てて、
お貸いたします!

シェア
ハウス

初期投資 **0** 円で
賃貸で

新築だから
入居者様や
スタッフの募集が
しやすい!

重度の方も
対応可能!

障がい者施設の
運営を始めませんか?

グループ
ホーム

新築1棟 **2** ユニット **10** 室

減算回避モデル



2ユニットで
男女別フロア可能

全居室エアコン・
防災カーテン付

自動火災報知設備・
スプリンクラー付

高齢者施設・障がい者施設の建築&土地探しは
実績豊富なエイワハウジングにお任せください。

最新の建て貸し情報は裏面をご覧ください→

完成済の建物見学も可能です!!

建物の見学をご希望の方はお気軽にお問い合わせください。



安心くらしサポート

エイワの介護福祉建築



最新の建て貸し情報です! 各1社限定

出店業者様が決まり次第、お申し込みを締め切らせていただきます。恐れ入りますが、あらかじめご了承ください。

大阪市東住吉区 住道矢田

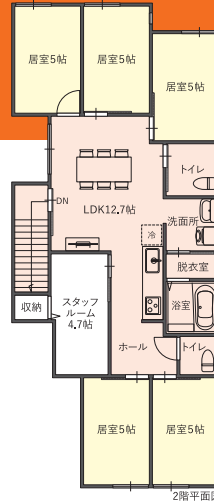
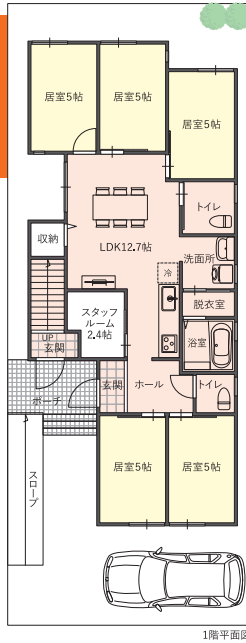
- ・「矢田」駅徒歩11分
- ・スーパー 徒歩8分
- ・コンビニ 徒歩3分
- ・郵便局 徒歩6分

車椅子の
入居者様も
対応可能

入居者居室

共有スペース

※参考プラン
【間取り変更可能です】



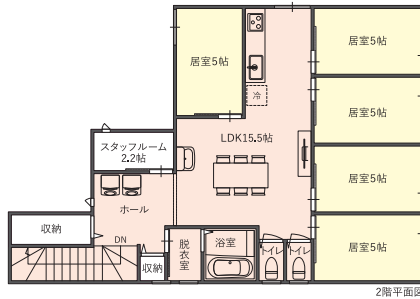
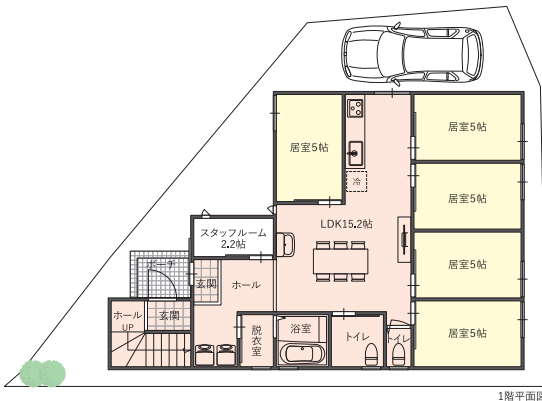
敷地面積
165.33m²
[50.01坪]



堺市中区 | 福田

車椅子の
入居者様も
対応可能

敷地面積
154.81m²
[46.83坪]



入居者居室

共有スペース

※参考プラン・現況更地【間取り変更可能です】

- ・バス停 徒歩5分
- ・コンビニ 徒歩10分
- ・スーパー 徒歩13分
- ・クリニック 徒歩4分



建築予定物件【枚方市】野村北町【摂津市】南別府町【大阪市大正区】南恩加島
大阪府下・他地域でも出店可能! ご希望のエリアがあれば、お気軽にご相談ください。

電話またはQRコードから
お問い合わせください。

TEL

06-6356-9100

QRコード



住宅型有料老人ホーム・
障がい者グループホーム
など実績多数!!



大阪市西成区:認知症グループホーム



東大阪市:障がい者グループホーム



八尾市:障がい者グループホーム



安心暮らしサポート
エイワの介護福祉建築

株式会社エイワハウジング TEL.06-6356-9100 FAX.06-6356-9101
〒534-0024 大阪市都島区東野田町2丁目2番10号 都島住宅京橋ビル10階